

MODULO DI PARTECIPAZIONE

(da compilare **IN MODO LEGGIBILE E COMPLETO IN TUTTI I CAMPI RICHIESTI** ed inviare via email all'indirizzo adv@eosnatura.com assieme alle foto,

oppure via fax al nr. 0422 826819 con seguente invio delle foto via email sempre all'indirizzo adv@eosnatura.com)

NOME

COGNOME :

CAP e CITTA' :

INDIRIZZO :

DATA DI NASCITA :

E-MAIL :

FRASE / MOTTO

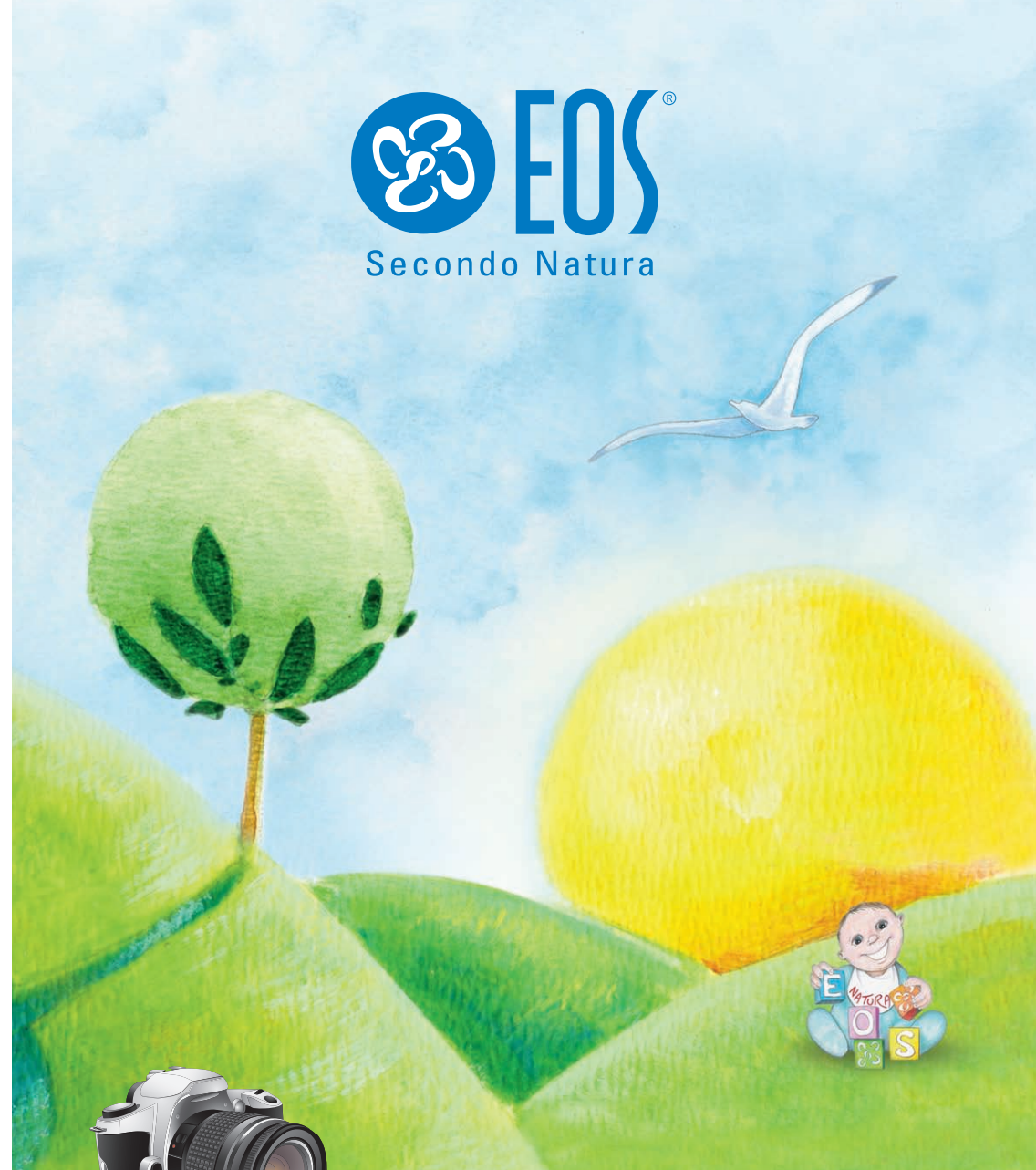
(verrà inserita sotto la foto; nel caso sia una citazione riportare anche il nome dell'autore)

Con la firma della presente DICHIARO :

- Di accettare tutte le norme del regolamento, di cui attesto di avere preso completa conoscenza;
- Che le fotografie con cui partecipo sono di mia personale composizione;
- Privacy: Autorizzo il trattamento dei dati personali (D. leg. 675/1996);

Data Firma

 **EOS**[®]
Secondo Natura



Le tue foto nel
Calendario 2012
EOS Secondo Natura

Gentili amici di Eos,

anche quest'anno vogliamo proporvi l' iniziativa " il Calendario 2012 EOS SecondoNatura" realizzato con le vostre foto.

Siamo infatti convinti che gli utilizzatori dei nostri prodotti riconoscano nella Natura la casa di ogni vivente e sappiano coglierne con singolare emozione e meraviglia linguaggio ed immagini.

Il Calendario 2012 Eos SecondoNatura verrà poi messo a disposizione del pubblico gratuitamente, attraverso Farmacie, Erboristerie e Negozi Specializzati.

Come partecipare?

Compila il modulo sul retro di questo depliant (oppure scaricandolo dal sito www.eosnatura.com) ed invialo tramite email assieme ad un massimo di **3 foto** in formato JPG,TIF o PDF ad alta risoluzione (300 dpi), inerenti il tema dell'anno, **entro il 15 Ottobre 2011 al seguente indirizzo email: adv@eosnatura.com** (Le foto devono avere una dimensione base di 30 cm)

Le 13 foto selezionate verranno stampate sul **CALENDARIO EOS SECONDO NATURA**, in cui verrà anche inserito il nome e cognome dell'autore ed eventualmente un motto / citazione.

Potranno essere istantanee di luoghi, paesaggi, momenti, animali, persone capaci di trasmettere messaggi ed emozioni, rispondenti al tema dell'anno.

L'invio dei materiali sarà del tutto gratuito e verrà selezionato da una giuria interna.

Il tema del calendario 2012 sarà:

I LINGUAGGI DEL CIELO

(..potrei spendere la vita a farmi domande sul cielo.. *Tratto da MyLyries*)

Forse è difficile esprimere pienamente concetti come Bellezza e Libertà, senza avere nella memoria un "archivio" di cieli.

Il cielo è ispirazione, sentimento, fantasia, quiete, tumulto e le mille altre sensazioni che il nostro sguardo fa lievitare.

Il tema fotografico 2012 vuole fissare queste vostre sensazioni nella condivisione di uno scatto e di un motto correlato significante



Le tue foto nel **CALENDARIO 2012** Eos SecondoNatura

inviaci la tua foto!



Regolamento

Partecipando alla selezione fotografica Eos, ogni autore dichiara di essere titolare di tutti i diritti sugli originali ed è personalmente responsabile della scelta del soggetto (eventualmente) rappresentato.

La partecipazione al concorso sottintende che le immagini inviate non ledano alcun diritto di terzi. Inviando l'opera, i partecipanti garantiscono, sotto la propria responsabilità di avere ottenuto il consenso esplicito, da parte delle (eventuali) persone ritratte nelle foto, di poter utilizzare ed esibire le stesse nel calendario in questione.

L'autore è responsabile del contenuto delle immagini ritratte e solleva la Eos s.r.l. da qualsiasi responsabilità inclusa la richiesta di danni morali e materiali.

I partecipanti garantiscono l'originalità delle opere presentate, con la loro partecipazione accettano implicitamente il giudizio insindacabile ed inappellabile della selezione.

La partecipazione alla selezione implica l'autorizzazione a Eos s.r.l. ad utilizzare le foto inviate unicamente al fine stabilito; e l'impegno di Eos a nominare gli autori, cui è riconosciuto il solo diritto di citazione, escludendo pertanto ogni e qualsiasi riscontro di natura economica.

La partecipazione alla selezione implica l'autorizzazione alla Eos s.r.l. a conservare i dati personali dichiarati dagli interessati, essendo inteso che l'uso degli stessi è strettamente collegato alla selezione e alle relative operazioni, escludendo ogni utilizzo per finalità diverse da quella prevista.